

# 能

Kamakura NOH Theatre  
Noh gaku was inscribed as its first objective on the UNESCO's Intangible Cultural Heritage List established in 2001.

わかりやすい字幕解説付き!

字幕e能<sup>®</sup> やってます!

2020  
令和2年度

## 鎌倉能舞台公演のご案内



鎌倉能舞台  
公益財団法人

### 字幕e能<sup>®</sup> やってます!

字幕e能<sup>®</sup>は(公財)鎌倉能舞台の登録商標です。

能の公演中にわかりやすい現代語訳や解説を表示する「字幕解説付き公演」(字幕e能)を始めました。(日本語&英語)  
単なる詞章(ししよー語の全文)では無く、公演の場面の説明や型の説明など、能を楽しむための情報をリアルタイムに表示します。

The performance will include both Japanese and English subtitles. Subtitles are provided for the vocal performance and will also explain the scenes and various movements portrayed throughout the performance.

### わかりやすい字幕解説 (現代語訳・英訳)付き



### 賛助会員のご案内

ご入会のお申し込みは、メール、お電話、お葉書、FAX等でお申し込みください。

ご入会いただくと以下のような特典がございます。

- 主催公演プログラムや能舞台ホームページ、舞台内に設置するパネルにご芳名を掲げさせていただきます。(個人会員A・個人特別会員・法人会員)
- 主催公演へのご理解を頂くために御案内をさせていただきます。また解説などを掲載した会報を発行いたします。
- 国立能楽堂での東京公演終了後に予定いたします懇親会にご出席頂きます。(各賛助会員限定・会費制・定員あり)
- 各公演のお申し込みを最優先時期に先行予約をいたします。主催公演入場料金の団体割引料金が適用となります。(会員様本人のみ)
- 鎌倉能舞台で会員限定の講座にご出席頂きます。(定員がございます)
- 税法上の優遇措置(所得控除)が受けられます。(控除を受けるには確定申告が必要です)

#### 会員種別・会費(一口)

■個人賛助会員B	年会費 ¥3,000	■法人賛助会員B	年会費 ¥10,000
■個人賛助会員A	年会費 ¥10,000	■法人賛助会員A	年会費 ¥50,000
■個人特別賛助会員	年会費 ¥100,000	■法人特別賛助会員	年会費 ¥300,000

### 鎌倉能舞台のご案内

#### 鎌倉能舞台とは

昭和45年(1970)日本の伝統文化「能楽」(ユネスコの世界無形文化遺産)の振興と普及を目的として創設。定期公演「能を知る会<sup>®</sup>」を開催する他、能楽博物館として舞台・能面・能装束等を展示公開している。展示会等の利用も可。

#### 事業内容

- 振興事業(次世代への能楽の伝承と育成を目的)
  - ◆子供能楽鑑賞教室
- 普及事業(能楽を中心とした伝統芸能の公開及び普及を目的)
  - ◆能を知る会<sup>®</sup>
  - ◆能楽鑑賞教室(大人向け)
- 舞台運営事業
  - ◆能楽博物館
  - ◇お稽古のすすめ
  - ◇貸会場



〒248-0016 神奈川県鎌倉市長谷3-5-13  
E-Mail/webmaster@nohbutai.com HP/http://www.nohbutai.com/

電話 FAX **0467(22)5557**



能楽博物館(入館料500円) 「能を知る会<sup>®</sup>」(本パンフレット記載公演)

能 玉井

狂言 夷毘沙門

講演 日本書紀編纂1300年  
能で見る海幸山幸の神話世界

二〇二十年九月二十二日(火・祝) 午後二時開演

中森 貫太

野村 萬斎

小林 健二  
国文学研究資料館名誉教授

能 土蜘蛛

狂言 蚊相撲

講演 日本書紀編纂1300年  
戦う能争う狂言

二〇二十年六月二十一日(日) 午後二時開演

中森健之介

野村 裕基

葛西 聖司  
アソシエイト・古典芸能解説者

\*やむを得ず、出演者・演目が変更になる場合がございます。

### 会場 観世能楽堂 会場 国立能楽堂

〒104-0061 東京都中央区銀座6-10-1  
GINZA SIX 地下3階 TEL.03-6274-6579

〒151-0051 東京都渋谷区千駄ヶ谷4-18-1  
TEL.03-3423-1331



◆会場/〈6月〉国立能楽堂、〈9月〉観世能楽堂  
◆入場料/正面自由席 8,300円 脇・中自由席 6,300円  
座席指定料 1,000円

チケット取扱  
**鎌倉能舞台 TEL/FAX.0467-22-5557**  
《お席のご指定希望は鎌倉能舞台事務局までお電話ください》  
HP http://www.nohbutai.com E-mail webmaster@nohbutai.com  
■チケットはお電話・FAX・HP内のフォーム・Eメール・お葉書などでも承ります。  
チケットぴあ TEL.0570-02-9999 国立能楽堂 TEL.03-3423-1331 観世能楽堂 TEL.03-6274-6579  
eプラスでもチケット販売中! HP http://eplus.jp

# 能知会 東京公演

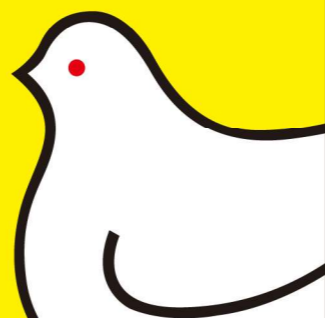
字幕e能<sup>®</sup> やってます!  
わかりやすい字幕解説付き!

◆会場/国立能楽堂(六月)・観世能楽堂(九月)  
◆入場料/正面自由席 八千三百円(団体料金七千八百円)  
脇・中自由席 六千三百円(団体料金五千八百円)  
座席指定料 千円(座席の指定ができます。お電話にてお問い合わせください。)

鎌倉といえば...

鳩サブレ

豊島屋



商標・特許・著作権

知的財産権のご相談は  
将星国際特許事務所

HPにて鎌倉能舞台様の動画を配信  
https://shousei-tm.com  
TEL: 0467-73-8540

伝統を、もっと身近に。

アメモット

簡易能舞台 能楽公演 字幕投影  
貸出&設置 字幕制作 システム

お問い合わせ: 042-765-0995